

# KS Series

Kessel-Aufweitwerkzeuge der Typenreihe KS | Rozwalcówki kotłowe z serii KS



**Three Expansion Rolls**, three flare rolls, self feeding boiler expanders. This expanders simultaneously expand and flare the tube.

An excellent expander for re-rolling leaky tubes and for new constructions of Water Tube Boilers, Fire Tube Boilers, Economizers, Air Heaters.

Expanders with 6 expansion rolls and 3 flare rolls are available on request.

Our K70's right-angle rolling motors are recommended to be used with this expanders. D-4 Tube rolling accessories I-2.

**Aufweitwerkzeuge mit drei Walzrollen** und drei Aufweiterrollen. Ihre Konstruktion erlaubt die gleichzeitige Auswalzung und Aufweitung der Rohre während Reparaturen sowie der Montage neuer Anlagen: Wasserkessel, Dampfkessel, Flammrohrkessel, Lufterwärmer u.s.w. Aufweitwerkzeuge mit 6 Walzrollen und 3 Aufweiterrollen sind auf Sonderbestellung erreichbar.

Wir empfehlen unsere Winkel-Druckluftantriebe für Kessel-Aufweitwerkzeuge. D-4 Zubehör I-2.

**Rozwalcówki z trzema rolkami** walcującymi i z trzema rolkami kielichującymi. Jej konstrukcja pozwala na jednoczesne rozwalowywanie i kielichowanie rur podczas remontów jak i podczas montażu nowych urządzeń: kotłów wodnych, parowych, płomienicowych, ogrzewaczy powietrza itp.

Rozwalcówki z 6 rolkami walcującymi i 3 kielichującymi są dostępne na specjalne zamówienie.

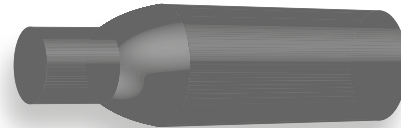
Polecamy nasze kątowe napędy pneumatyczne do rozwalcówek kotłowych. D-4 Akcesoria I-2.

TOOL NO. Werkzeug-Nummer   Numer narzędzia	EXP. RANGE Walzbereich Zakres rozwalowania				STD. ROLL LENGTH OAL Std. Rollen Länge / Std. długość rolek		EXPANDER SIZE Aufweitergeräte Rozmiar Rozwalcówki	OTHER ROLL LENGTH Andere Rollen Länge Długość pozostałych rolek		ROLLS EXPANSION NO. Rollen Nr   Rolki Nr	MANDREL NO. Dorn Trzpień	MANDREL O.A.L. Dorn Länge Długość trzpienia		SHORT MANDREL SET (3 PCS.) Kurz Dorn   Krotkie trzpienie	SMS O.A.L. Kurz Dorn Länge Dł. trzpieni kłótkich		MANDREL SQUARE Dornvierkant Kwadrat trzpienia			
	[mm]		[inch]		[mm]	[inch]		[mm]	[inch]			[mm]	[inch]		[mm]	[inch]	[mm]	[inch]	[mm]	[inch]
	min	max	min	max																
KS-19	19	22	0,75	0,87	42	1,65	1";9-11GA	30,50	1,18; 1,97;	RR12RK5	TK19	195,00	7,68	-	-	-	12,7	1/2		
KS-20	20	23	0,79	0,91	42	1,65	1";13-14GA	30,50	1,18; 1,97;	RR12RK5	TK20	195,00	7,68	-	-	-	12,7	1/2		
KS-22	22	25	0,87	0,98	42	1,65	1-1/4";7 GA	30,50	1,18; 1,97;	RR12RK5	TK22	195,00	7,68	-	-	-	12,7	1/2		
KS-23	23	26	0,91	1,02	42	1,65	1-1/4";9 GA	30,50	1,18; 1,97;	RR13RK6	TK23	195,00	7,68	-	-	-	12,7	1/2		
KS-24	24	27	0,94	1,06	42	1,65	1-1/4";10 GA	30,50	1,18; 1,97;	RR13RK6	TK24	195,00	7,68	-	-	-	12,7	1/2		
KS-25	25	28	0,98	1,10	42	1,65	1-1/4";11-13GA	30,50	1,18; 1,97;	RR13RK5	TK25	195,00	7,68	-	-	-	12,7	1/2		
KS-27	27	30	1,06	1,18	42	1,65	1-1/4";14-15GA	30,50	1,18; 1,97;	RR15RK7	TK27	200,00	7,87	-	-	-	12,7	1/2		
KS-28	28	32	1,10	1,26	42	1,65	1-1/4" 16 GA	30,50,60,70	1,18; 1,97;2,36; 2,76;	RR16RK8	TK28	260,00	10,24	TKK28	175,00	6,89	19,0	3/4		
KS-29	29	33	1,14	1,30	42	1,65	1-1/2"7-1 OGA	30,50,60,70	1,18; 1,97;2,36; 2,76;	RR16RK8	TK29	260,00	10,24	TKK29	175,00	6,89	19,0	3/4		
KS-30	30	34	1,18	1,34	42	1,65	1-1/2"10-12 GA	30,50,60,70	1,18; 1,97;2,36; 2,76;	RR16RK8	TK30	260,00	10,24	TKK30	175,00	6,89	19,0	3/4		
KS-32	32	36	1,26	1,42	42	1,65	1-1/2"12-14GA	30,50,60,70	1,18; 1,97;2,36; 2,76;	RR17RK9	TK32	260,00	10,24	TKK32	175,00	6,89	19,0	3/4		
KS-33	33	38	1,99	1,49	42	1,65	1-1/2"13-20GA	30,50,60,70	1,18; 1,97;2,36; 2,76;	RP33RR33	TK33	290,00	11,41	TKK33	181,00	7,12	19,0	3/4		
KS-35	35	41	1,38	1,61	42	1,65	1-3/4"8-9 GA	50,60,70,80	1,18; 1,97;2,36; 2,76;	RR21RK35	TK37	310,00	12,20	TKK37	188,00	7,40	19,0	3/4		
KS-37	37	43	1,46	1,69	42	1,65	1-3/4"10-12 GA	50,60,70,80	1,18; 1,97;2,36; 2,76;	RR22RK10	TK37	310,00	12,20	TKK37	188,00	7,40	19,0	3/4		
KS-39	39	45	1,53	1,77	42	1,65	1-3/4"12-18 GA	50,60,70,80	1,97; 2,36; 2,76; 3,16	RR40RK40	TK37	310,00	12,20	TKK37	188,00	7,40	19,0	3/4		
KS-40	40	46	1,57	1,81	50	1,97	2"7-9GA	40,60,70,80,90,100	1,57; 2,36; 2,76; 3,15; 3,54; 3,94;	RR40RK40	TK42	310,00	12,20	TKK42	205,00	8,07	19,0	3/4		
KS-42	42	48	1,65	1,89	50	1,97	2"10-13 GA	40,60,70,80,90,100	1,57; 2,36; 2,76; 3,15; 3,54; 3,94;	RR23RK11	TK42	310,00	12,20	TKK42	205,00	8,07	19,0	3/4		
KS-44	44	50	1,73	1,97	50	1,97	2"12-14GA	40,60,70,80,90,100	1,57; 2,36; 2,76; 3,15; 3,54; 3,94;	RR23RK11	TK44	310,00	12,20	TKK44	205,00	8,07	19,0	3/4		
KS-47	47	54	1,85	2,13	50	1,97	2"12-14GA	40,60,70,80,90,100	1,57; 2,36; 2,76; 3,15; 3,54; 3,94;	RR24RK12	TK47	338,00	13,31	TKK47	218,00	8,58	19,0	3/4		
KS-49	49	56	1,93	2,20	50	1,97	2-1/4"10-13 GA	40,60,70,80,90,100	1,57; 2,36; 2,76; 3,15; 3,54; 3,94;	RR24RK12	TK49	338,00	13,31	TKK49	218,00	8,58	19,0	3/4		
KS-52	52	59	2,05	2,32	50	1,97	2-1/4"14-16 GA	40,60,70,80,90,100	1,57; 2,36; 2,76; 3,15; 3,54; 3,94;	RR25RK13	TK49	338,00	13,31	TKK49	218,00	8,58	19,0	3/4		

TOOL NO. Werkzeug-Nummer   Numer narzędzia	EXP. RANGE Walzbereich Zakres rozwałkowania				STD. ROLL LENGTH OAL Std. Rollen Länge / Std. długość rolek		EXPANDER SIZE Aufweitegeräte Rozmiar Rozwałcówki	OTHER ROLL LENGTH Andere Rollen Länge Długość pozostałych rolek		ROLLS EXPANSION NO. Rollen Nr   Rolki Nr	MANDREL NO. Dorn Trzpień	MANDREL O.A.L. Dorn Länge Długość trzpienia		SHORT MANDREL SET (3 PCS.) Kurz Dorn   Krótkie trzpienie	SMS O.A.L. Kurz Dorn Länge Dł. trzpieni kótkich		MANDREL SQUARE Dornvierkant Kwadrat trzpienia			
	[mm]		[inch]		[mm]	[inch]		[mm]	[inch]			[mm]	[inch]		[mm]	[inch]	[mm]	[inch]	[mm]	[inch]
	min	max	min	max																
KS-54	54	62	2,13	2,44	50	1,97	2-1/2" 8-13GA	40,60,70,80,90,100	1,57;2,36;2,76;3,15;3,54;3,94;	RR26RK14	TK54	375,00	14,76	TKK54	230,00	9,06	19,0	3/4		
KS-57	57	66	2,24	2,60	50	1,97	2-1/2" 12-16 GA	40,60,70,80,90,100	1,57;2,36;2,76;3,15;3,54;3,94;	RR27RK15	TK57	395,00	15,55	TKK57	235,00	9,25	19,0	3/4		
KS-60	60	69	2,36	2,72	50	1,97	2-3/4" 7-11 GA	40,60,70,80,90,100	1,57;2,36;2,76;3,15;3,54;3,94;	RR28RK16	TK57	395,00	15,55	TKK57	235,00	9,25	19,0	3/4		
KS-65	65	74	2,56	2,91	50	1,97	3" 7-8GA	40,60,70,80,90,100	1,57;2,36;2,76;3,15;3,54;3,94;	RR29RK17	TK65	395,00	15,55	TKK65	235,00	9,25	19,0	3/4		
KS-68	68	78	2,68	3,07	50	1,97	3-10-14GA	40,60,70,80,90,100	1,57;2,36;2,76;3,15;3,54;3,94;	RR30RK18	TK72	425,00	16,73	TKK72	255,00	10,04	25,4	1		
KS-72	72	82	2,83	3,23	50	1,97	3-1/4" 7-11 GA	40,60,70,80,90,100	1,57;2,36;2,76;3,15;3,54;3,94;	RR31RK19	TK72	425,00	16,73	TKK72	255,00	10,04	25,4	1		
KS-77	77	87	3,03	3,43	50	1,97	3-1/4" 15-16 GA	40,60,70,80,90,100	1,57;2,36;2,76;3,15;3,54;3,94;	RR32RK20	TK77	425,00	16,73	TKK77	255,00	10,04	25,4	1		
KS-82	82	92	3,23	3,62	50	1,97	3-1/2" 10-13 GA	40,60,70,80,90,100	1,57;2,36;2,76;3,15;3,54;3,94;	RR33RK21	TK82	425,00	16,73	TKK82	255,00	10,04	25,4	1		
KS-86	86	96	3,39	3,78	50	1,97	3-3/4" 8-12 GA	40,60,70,80,90,100	1,57;2,36;2,76;3,15;3,54;3,94;	RR34RK22	TK86	425,00	16,73	TKK86	255,00	10,04	25,4	1		
KS-90	90	102	3,54	4,02	50	1,97	4" 9-12GA	40,60,70,80,90,100	1,57;2,36;2,76;3,15;3,54;3,94;	RR34RK22	TK90	485,00	19,09	TKK90	275,00	10,83	25,4	1		
KS-96	96	108	3,78	4,25	50	1,97	4" 16GA	40,60,70,80,90,100	1,57;2,36;2,76;3,15;3,54;3,94;	RR35RK23	TK96	485,00	19,09	TKK96	275,00	10,83	25,4	1		

Recommended roll length for varies tube sheet thickness:  
Empfohlene Rollenlänge für verschiedene Stärken des Rohrbodens:  
Zalecane długości rolek dla różnych grubości dna sitowego:

Tube Sheet Thickness	Roll Length
1/2" - 3/4" (12mm - 19mm)	40
7/8" - 1-1/4" (22mm - 32mm)	50
1-3/8" - 1-3/4" (35mm - 45mm)	60
1-7/8" - 2-1/4" (48mm - 58mm)	80
2-3/8" - 2-3/4" (60mm - 70mm)	90



For this expanders there are available special bottle type rolls which reduce the effective roll length. Max. for 10 mm from the front of the roll.

Für diese Rohrwalzen sind spezielle Flaschenrollen erhältlich, deren Form die effektive Einwalzlänge reduziert.

Dla tych rozwałcówek dostępne są specjalne rolki "butelkowe", których kształt redukuje efektywną długość rozwałkowywania.

If you order expander KS-54 with rolls of 50 mm you should specify KS-5450, with 60 mm KS-5460... Short mandrel set with shorter length on request.

In der Bestellung spezifizieren Sie die Rollen nach dem Schema: die Rohrwalze KS-50 mit Rollen von 50 mm soll beschrieben werden als KS-5450, mit Rollen von 60 mm als KS-5460 usw. Zusätzliche Sätze von kurzen Spindeln bekommen Sie auf Bestellung.

W zamówieniu prosimy o specyfikację rolek według schematu: rozwałcówka KS-54 z rolkami 50 mm powinna być opisana jako KS-5450, z rolkami 60 mm KS-5460 itd. Dodatkowe komplety krótkich trzpieni są sprzedawane na zamówienie.